

## Als Team zum Ziel

Als regional verwurzelt und partnerschaftlich orientiertes Energieunternehmen geht die EnBW Energie Baden-Württemberg AG die Energiewende und den damit verbundenen Unternehmensumbau als Team an. Um die aktuellen Herausforderungen erfolgreich zu meistern, kommt es auf den Beitrag jedes einzelnen der insgesamt rund 20.000 Mitarbeiter an. getAbstract trägt als Wissensressource dazu bei, dass das Unternehmen in einem dynamischen Marktumfeld agiler und effizienter agieren kann: Mit den prägnanten Businessbuchzusammenfassungen in flexiblen Formaten haben alle Mitarbeiter schnell Zugriff auf neues Wissen und können sich über aktuelle Trends informieren.



## Informelles Lernen bei der EnBW

Die Anforderungen an die Personalentwicklung bei der EnBW haben sich in den vergangenen Jahren stark verändert. Unterschiedliche, schnell wechselnde Anforderungen der verschiedenen Geschäftsbereiche machen eine langfristige Planung von maßgeschneiderten Trainings für alle Zielgruppen kaum möglich. In Zeiten der Energiewende geht es unter anderem darum, anders als bisher zu arbeiten: schneller, agiler, effizienter – und das gilt auch für das Lernen. Teams wie auch einzelne Mitarbeiter übernehmen verstärkt selbst die Verantwortung für ihr eigenes Lernen und greifen dabei immer häufiger auf digitale Angebote zu. Aufgabe der

Personalentwicklung ist es, die Räume, den Rahmen und die Ressourcen dafür zur Verfügung zu stellen.

Um diesen Anforderungen gerecht zu werden, wurde eine eigene Online-Plattform, der sogenannte PE-Campus, als zentraler Einstiegspunkt für alle Weiterbildungsangebote entwickelt. Die Online-Plattform bietet Zugang zu sämtlichen Online-Lernangeboten und gibt darüber hinaus einen Überblick über weitere Lernangebote sowie externe und interne Trainings- und Coaching-Möglichkeiten. Dadurch wurde mehr Transparenz in die Weiterbildungsangebote gebracht und gleichzeitig eines der wichtigsten Ziele erreicht: weg von einer

„Push-“, hin zu einer „Pull-Mentalität“, in der Mitarbeiter in Abstimmung mit ihren Führungskräften in dem Moment, in dem sie Bedarf an Weiterbildung haben, Lernoptionen selbst suchen und finden können.

## Selbstgesteuertes Lernen für alle Mitarbeiter

Genau das bieten auch die Businessbuchzusammenfassungen von getAbstract, die in die sogenannte Wissensbox des PE-Campus integriert sind. Jeder Mitarbeiter kann einfach nach Stichworten suchen und findet so selbstständig aktuelles, relevantes Wissen. Durch die fünfseitigen Zusammenfassungen kommt man schnell an Impulse und kann sich über aktuelle

## Erzielte Ergebnisse:

- Schneller und flexibler Zugriff auf Wissen als Grundlage für die tägliche Arbeit.
- getAbstract als Einstieg ins digitale und selbstgesteuerte Lernen.
- getAbstract als Impulsgeber, integrierbar in bestehende Trainingsprogramme.
- Nutzerkommentar: „Ich habe mir auch schon unzählige Zusammenfassungen bei getAbstract aufs Kindle geschickt. Tolle Sache für die Bahn morgens.“

# FALLSTUDIE: — EnBW

Trends informieren. Die Impulse regen neue Ideen an, fördern so Innovationen und passen zur „Einfach machen“-Einstellung, die bei der EnBW gelebt wird.

Wichtig war, allen Mitarbeitern Zugriff zur getAbstract-Bibliothek zu geben. Effizientes und agiles Arbeiten passiert in crossfunktionalen Teams mit flachen Hierarchien – da wäre es kontraproduktiv, Einzelnen einen Informationsvorsprung zu geben. Außerdem fungiert getAbstract im Übergang zum digitalen Lernen als Bindeglied: Auch wenn manche Mitarbeiter E-Learning zunächst skeptisch gegenüberstehen, sehen viele in Fachbüchern einen großen Mehrwert.

## Impulsgeber zu aktuellen Trends

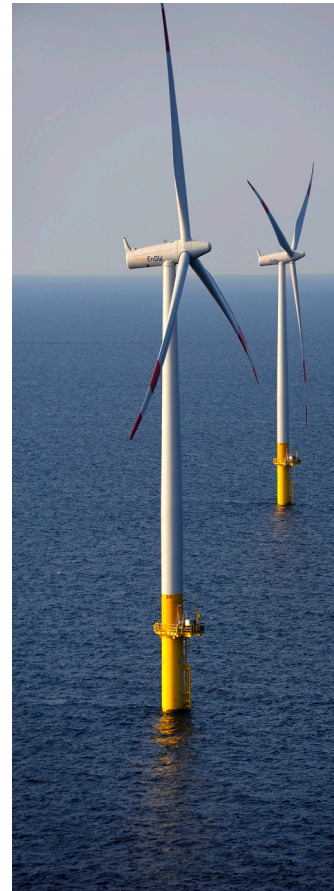
Damit möglichst viele Mitarbeiter von getAbstract profitieren können, macht die Personalentwicklung etwa über Beiträge zu aktuellen Themen im firmeninternen Blog sowie Mailings mit Leseempfehlungen zu themenbezogenen Initiativen auf die Wissensressource aufmerksam. Durch die Vermittlung von für sie relevanten Inputs erfahren Mitarbeiter, wie getAbstract sie in ihrer täglichen Arbeit unterstützen kann. Darüber hinaus wird getAbstract gezielt in sogenannte Blended Learning Arrangements eingebaut. Zu Beginn wurde das Lern-Tool über eine Roadshow an mehreren Standorten live präsentiert.

getAbstract wird bei der EnBW auch in Kombination mit anderen Personalentwicklungsinstrumenten eingesetzt. Beispielsweise erhalten Führungskräfte

im Anschluss an ein 360°-Feedback eine Rückmeldung, in welche individuelle Leseempfehlungen integriert sind. So erhalten Manager Tipps in Form von passenden getAbstract-Zusammenfassungen. Auch zur Nachbereitung von Präsenztrainings ist das Tool geeignet: Zusammenfassungen können in kurzen „Learning-Nuggets“ verlinkt und per E-Mail versandt werden. So sollen Mitarbeiter sich schnell, einfach und themenbezogen neues Wissen aneignen können und in dem, was sie lernen und tun, unterstützt werden.

## Lernen von unterwegs

Besonders interessant für Mitarbeiter, die viel auf Reisen sind, sind die mobilen Zugangsmöglichkeiten zu getAbstract: Mit der Kindle-Verknüpfung und der getAbstract-App können Zusammenfassungen von unterwegs gelesen und auch angehört werden. Monika Hablick, Leiterin Personalentwicklung bei der EnBW, pendelt regelmäßig zwischen den Standorten Karlsruhe und Stuttgart. Diese Zeit nutzt sie und informiert sich mithilfe der Audiodateien über neue Themen. Die bisherigen Erfahrungen zeigen, dass viele der Mitarbeiter diese Möglichkeit ebenfalls nutzen. Über 30 % aller getAbstract-Downloads innerhalb der EnBW werden entweder via App, über Kindle oder als Audio getätigt.



**„Die Inhalte von getAbstract sind einfach und selbstgesteuert nutzbar. Man erhält die Hauptinformationen schnell und effizient und genau dann, wenn man sie braucht. Das passt zu unserer neuen Lernkultur!“**

— Werner Stockinger, Personalentwickler bei der EnBW